



U.O. Servizi Multimediali

POSTA ELETTRONICA CORPORATE
GUIDA AL SELF-RESET/CAMBIO PASSWORD

Per poter effettuare il reset o il cambio password della casella di posta elettronica corporate, è disponibile un portale di self-reset al seguente link:

<https://provisioning.interno.it/resetpassword/>

dove il primo passaggio da seguire è quello di scegliere e memorizzare le tre domande di sicurezza con le relative risposte che consentiranno il successivo reset della password in caso di dimenticanza della stessa.

A questo fine, occorre inserire al punto 1 (Compilazione domande di sicurezza/cambio password) negli appositi campi "Utenza" e "Password" rispettivamente la propria utenza completa di dominio (@poliziadistato.it oppure @interno.it) e l'ultima password nota in corso di validità.

Al punto 2 (Auto-reset della password di posta elettronica) è possibile resettare la password dimenticata o scaduta solo dopo aver già impostato le domande di sicurezza.

MINISTERO DELL'INTERNO

1 - Compilazione domande di sicurezza / cambio password

Tramite questa funzione sarà possibile impostare le domande di sicurezza o cambiare la password attuale.
Solo dopo l'impostazione delle domande di sicurezza, sarà possibile accedere alla sezione 2 per l'auto-reset della password di posta elettronica.
Per accedere alla compilazione o alla modifica delle domande di sicurezza, inserire le proprie credenziali (utenza e password) in corso di validità.

Utenza: Inviare l'indirizzo completo, ad es. maria.rossi@interno.it oppure maria.rossi@poliziadistato.it oppure maria.rossi@vigilanza.it, in caso di errore inserimento delle credenziali per 3 volte consecutive, sarà necessario attendere 20 minuti.

Password:

Inserire l'utenza e la password in corso di validità per impostare le domande di sicurezza o cambiare la password.

2 - Auto-reset della password di posta elettronica

Tramite questa funzione (disponibile solo dopo aver impostato le domande di sicurezza al punto 1), sarà possibile effettuare in autonomia il reset della password di posta elettronica.
Per accedere alla funzionalità, inserire di seguito il proprio indirizzo email.

Utenza: Inviare l'indirizzo completo, ad es. maria.rossi@interno.it oppure maria.rossi@poliziadistato.it oppure maria.rossi@vigilanza.it

Inserire l'utenza per effettuare il reset della password.

Selezionando l'opzione 1 (Compilazione domande di sicurezza/cambio password), si accederà ad una schermata dalla quale tramite l'opzione 1 (Cambio password) è possibile, se si vuole, cambiare la propria password (si ricorda che tale opzione è valida nel solo caso in cui si sia in possesso dell'ultima password in corso di validità).



1 - Cambio Password

2 - Imposta domande di sicurezza

Scegliere quale operazione eseguire.

Selezionando l'opzione 2 (Imposta domande di sicurezza) è possibile impostare le proprie domande di sicurezza con le relative risposte.


1 - Cambio Password



2 - Imposta domande di sicurezza

Scegliere quale operazione eseguire.

Per impostare le domande di sicurezza, selezionare il punto 2 (Imposta domande di sicurezza) ed apparirà la seguente schermata :

MINISTERO DELL'INTERNO  Site Ministero dell'Interno

Posta Elettronica Corporate - Impostazione domande di sicurezza

Domanda: ?


Domanda: ?

Domanda: ?

Impostare le domande di sicurezza per poter abilitare il recupero della password in caso di bisogno.
Attenzione: Le risposte inserite saranno verificate rispettando la distinzione tra maiuscole e minuscole

Una volta impostate nei campi le domande di sicurezza e le relative risposte, cliccare su "Impostare domande".

Terminato l'inserimento con successo, si verrà reindirizzati verso la pagina iniziale di reset password.

MINISTERO DELL'INTERNO  Site Ministero dell'Interno

Posta Elettronica Corporate - Impostazione domande di sicurezza

Domande di sicurezza impostate con successo. Si verrà reindirizzati tra 10 secondi alla [home page di reset password](#)

Per effettuare il cambio password , selezionare l'opzione 1 (Cambio password):



 **1 - Cambio Password**

2 - Imposta domande di sicurezza

Scegliere quale operazione eseguire.

Inserire nei rispettivi campi la nuova password e confermarla, usando una password diversa dalle ultime tre e seguendo le policy di sicurezza consultabili al link indicato dalla freccia.



Posta Elettronica Corporate - Reset Password

Nuova password: Inserire la nuova password; obbligatoriamente usata una password diversa dalle tre password precedenti.

Confermare nuova password:

Prima di procedere è indispensabile chiedere tutti i programmi client di posta eventualmente aperti, inclusi quelli installati su dispositivi mobili.

Per aiutare a scegliere una password sicura usi i suggerimenti che troverà premendo [qui](#).



Posta Elettronica Corporate - Reset Password

Nuova password:

.....

Inserire la nuova password, va obbligatoriamente usata una password diversa dalle tre password precedenti.

Suggerimenti per creare una password sicura. Efficace

Confermare nuova password:

.....

Prima di procedere è indispensabile chiudere tutti i programmi client di posta eventualmente aperti, inclusi quelli installati su dispositivi mobili.

Per aiutarla a scegliere una password sicura usi i suggerimenti che trova in presenza qui.

La nuova password inserita è sottoposta ad un controllo di robustezza, i cui parametri sono i seguenti:

- password diversa dalle tre precedenti;
- minimo 10 caratteri;
- almeno una maiuscola;
- almeno una minuscola;
- almeno un numero;
- almeno un carattere speciale tra quelli elencati: !\$%&()?^#@=*+.,;:

Se la nuova password risulterà "Efficace", cliccare sul tasto "Cambia password".

Una volta che la password è stata modificata con successo, si ricorda che la scadenza è di 90 giorni.

Chi utilizza programmi client di posta elettronica (Outlook, Thunderbird, dispositivi mobili, ecc..) deve necessariamente chiuderli prima di effettuare il cambio, in quanto i tentativi di login del client possono far andare in blocco l'account di posta: dopo il terzo tentativo di inserimento di password errata, l'account di posta rimane bloccato per 15 minuti per motivi di sicurezza. A valle del cambio password eseguito secondo le indicazioni di questa guida, si potrà procedere al cambio password sul client di posta.

Posta Elettronica Corporate - Impostazione domande di sicurezza

La password è stata modificata con successo. Per tornare alla home page di reset password cliccare [qui](#).

Prima di installare i programmi client di posta, è necessario sbloccare il cavo di rete del computer per poter eseguire sugli stessi il cambio password in modalità off-line, in caso contrario la casella di posta potrebbe restare bloccata.

Per la guida su come modificare la password salvata sui client di posta, cliccare [qui](#).

Selezionando l'opzione 2 (Auto-reset della password di posta elettronica) è possibile resettare la password dimenticata o scaduta solo dopo aver già impostato le domande di sicurezza.

1 - Compilazione domande di sicurezza / cambio password

Tramite questa funzione sarà possibile impostare le domande di sicurezza o cambiare la password attuale.

Solo dopo l'impostazione delle domande di sicurezza, sarà possibile accedere alla sezione 2 per l'auto-reset della password di posta elettronica.

Per accedere alla compilazione o alla modifica delle domande di sicurezza, inserire le proprie credenziali (utenza e password) in corso di validità.

Utenza: (fornire l'indirizzo completo, ad es. mario.rossi@interno.it oppure mario.rossi@poliziadistato.it oppure mario.rossi@vigilanza.it, in caso di errore inserimento delle credenziali per il voto corretto, sarà necessario attendere 20 minuti.)

Password:

Inserire l'utenza e la password in corso di validità per impostare le domande di sicurezza o cambiare la password.

2 - Auto-reset della password di posta elettronica

Tramite questa funzione (disponibile solo dopo aver impostato le domande di sicurezza al punto 1), sarà possibile effettuare in autonomia il reset della password di posta elettronica. Per accedere alla funzionalità, inserire di seguito il proprio indirizzo email:

Utenza: (Inviare l'indirizzo completo, ad es. mario.rossi@interno.it oppure mario.rossi@poliziadistato.it oppure mario.rossi@vigilanza.it).

Inviare l'utenza per effettuare il reset della password.

Inserire nell'apposito campo "Utenza" la propria utenza completa di dominio (@poliziadistato.it oppure @interno.it) e cliccare su "Reset password".

Si accederà alla schermata in cui si devono inserire le tre risposte alle domande di sicurezza già impostate in precedenza. Una volta terminato l'inserimento nei campi, cliccare su "Verifica risposte".



Posta Elettronica Corporate - Reset Password

Domanda: ?

Domanda: ?

Domanda: ?

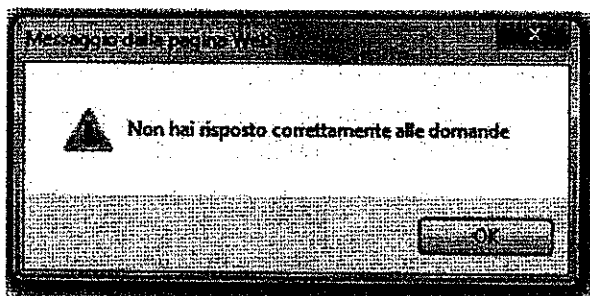


Rispondere alle domande di sicurezza impostate per poter procedere al reset della password.
Attenzione: Le risposte inserite saranno verificate rispettando le distinzioni tra maiuscole e minuscole

Verifica risposte

Indietro

Attenzione: se non si inseriscono i dati corretti, apparirà un messaggio di errore.



Una volta inseriti i dati corretti, apparirà la schermata per l'inserimento della nuova password.

Inserire nei rispettivi campi la nuova password e confermarla, usando una password diversa dalle ultime tre e seguendo le policy di sicurezza consultabili al link indicato dalla freccia.

Posta Elettronica Corporate - Reset Password

Nuova password: Inserire la nuova password, va obbligatoriamente usata una password diversa dalle tre password precedenti.

Confermare nuova password:

Prima di procedere è indispensabile chiudere tutti i programmi client di posta eventualmente aperti, inclusi quelli installati su dispositivi mobili.

Per aiutarla a scegliere una password sicura usi i suggerimenti che troverà premendo qui.

[Cambia password](#)

Posta Elettronica Corporate - Reset Password

Nuova password: Inserire la nuova password, va obbligatoriamente usata una password diversa dalle tre password precedenti.

Suggerimenti per creare una password sicura: Efficace.

Confermare nuova password:

Prima di procedere è indispensabile chiudere tutti i programmi client di posta eventualmente aperti, inclusi quelli installati su dispositivi mobili.

Per aiutarla a scegliere una password sicura usi i suggerimenti che troverà premendo qui.

[Cambia password](#)

La nuova password inserita è sottoposta ad un controllo di robustezza, i cui parametri sono i seguenti:

- password diversa dalle tre precedenti
- minimo 10 caratteri;
- almeno una maiuscola;
- almeno una minuscola;
- almeno un numero;
- almeno un carattere speciale tra quelli elencati: !\$%&()?^#@=*+.,;:

Se la nuova password risulterà "Efficace", cliccare sul tasto "Cambia password".

Una volta che la password è stata modificata con successo, si ricorda che la scadenza è di 90 giorni.

Posta Elettronica Corporate - Impostazione domande di sicurezza

La password è stata modificata con successo. Per tornare alla home page di reset password [cliccare qui](#)

Prima di riattivare i programmi client di posta, è necessario staccare il cavo di rete del computer per poter eseguire negli stessi il cambio password in modalità off-line, in caso contrario la casella di posta potrebbe restare bloccata.

Per la guida su come modificare la password estratta sui client di posta, [cliccare qui](#)

Chi utilizza programmi client di posta elettronica (Outlook, Thunderbird, dispositivi mobili, ecc..) deve necessariamente chiuderli prima di effettuare il cambio, in quanto i tentativi di login del client possono far andare in blocco l'account di posta: dopo il terzo tentativo di inserimento di password errata, l'account di posta rimane bloccato per 15 minuti per motivi di sicurezza. A valle del cambio password eseguito secondo le indicazioni di questa guida, si potrà procedere al cambio password sul client di posta.

In caso di dubbi o problemi nell'utilizzo del servizio, si prega di contattare :

Segreteria Dipartimento della Pubblica Sicurezza
Ufficio per i Servizi Tecnico-Gestionali
5° Settore Telecomunicazioni - U.O. Servizi Multimediali
u.o.servizimultimediali@interno.it
tel. 06-465 48125 – 06-465 36111