



Ministero dell'Interno

DIPARTIMENTO DELLA PUBBLICA SICUREZZA
SEGRETERIA DEL DIPARTIMENTO
Ufficio per i Servizi Tecnico – Gestionali
5° Settore - Telecomunicazioni

ALL'UFFICIO PER LE RELAZIONI SINDACALI

SEDE

Oggetto: COISP - Segreteria Nazionale.
Account posta elettronica corporate. Problematiche.

In merito alla richiesta Prot. 865 del 12/8/2015, si forniscono gli elementi informativi richiesti.

Questo 5° Settore – Telecomunicazioni dell'Ufficio per i Servizi Tecnico-Gestionali ha predisposto nel mese di aprile c.a. una nuova procedura per il self-reset della password della casella di posta elettronica corporate per i domini @interno.it e @poliziadistato.it. Tale innovazione, che prevede l'impostazione di tre domande e tre risposte di sicurezza da parte dell'utente, consente di eseguire in maniera autonoma e soprattutto immediata il cambio della password di accesso alla propria casella, in luogo della vecchia procedura che richiedeva tempi di lavorazione non comprimibili di tre-quattro giorni lavorativi.

La nuova procedura ha trovato ampia e autorevole diffusione mediante apposita circolare del Capo della Segreteria del Dipartimento del 24 aprile u.s., che si allega, in cui tra l'altro veniva illustrato che la vecchia procedura rimaneva attiva in parallelo alla nuova fino al 1/6/2015 per agevolare negli utenti la fase di transizione.

Nella circolare è altresì riportato chiaramente che la configurazione delle tre domande/risposte di sicurezza avrebbe dovuto essere eseguita con la password in corso di validità. Giova ricordare che la scadenza della password a 90 giorni è una policy



Ministero dell'Interno

DIPARTIMENTO DELLA PUBBLICA SICUREZZA

SEGRETERIA DEL DIPARTIMENTO

Ufficio per i Servizi Tecnico – Gestionali

5° Settore - Telecomunicazioni

operativa dalla fine del 2012, in linea con le best practise di sicurezza informatica adottate a livello internazionale.

In aggiunta, per una capillare diffusione delle informazioni, questo 5° Settore ha fatto una comunicazione di posta elettronica il giorno 2/5/2015 via postmaster@interno.it a tutti gli utenti della rete e ha inserito le medesime informazioni sui portali <http://sicurezza.interno.it/> e <http://doppiavela.poliziadistato.it/>.

La nuova modalità, introdotta allo scopo di facilitare le operazioni di reset della password rendendo gli utenti totalmente autonomi, è attualmente utilizzata da coloro che, correttamente, hanno effettuato le semplici operazioni di configurazione richieste nei mesi di aprile e maggio antecedenti il termine stabilito nella circolare.

Tutti gli utenti che, invece, non hanno effettuato tali attività e nel frattempo hanno fatto scadere la propria password, possono inviare una richiesta ufficiale di reset a questo Ufficio tramite gli indirizzi corporate, P.E.C. e M.I.C. contenuti nella comunicazione del 2/5/2015 e sui portali web indicati. È opportuno puntualizzare che nelle comunicazioni e nella circolare del Capo Segreteria non si fa riferimento ad alcun numero di fax.

Si rappresenta altresì che il massivo inoltro di richieste oggi pervenute (circa 18.000), che rappresentano il 10% dell'utenza complessiva (comprese le caselle d'ufficio), sta richiedendo un sensibile surplus di lavoro a scapito delle altre attività gestite dalla U.O. Servizi Multimediali, per questo, stanno subendo un generale rallentamento, per esempio il primo livello di supporto per le caselle P.E.C., M.I.C. e sulle Firme Digitali.

Relativamente all'aspetto della sicurezza delle caselle di posta, si rappresenta che da quando sono state implementate le predette politiche questo 5° Settore non sono pervenute dagli utenti segnalazioni di violazioni dei propri account di posta ma, anzi,



Ministero dell'Interno

DIPARTIMENTO DELLA PUBBLICA SICUREZZA
SEGRETERIA DEL DIPARTIMENTO
Ufficio per i Servizi Tecnico – Gestionali
5° Settore - Telecomunicazioni

grazie all'azione di analisi dei log dei sistemi di posta e al monitoraggio attivo per la rilevazione possibili attacchi o eventi critici, ha conseguentemente disposto al fornitore del software di protezione Symantec l'implementazione di opportune regole e di filtri per contrastare in maniera proattiva la diffusione di possibili minacce.

Per completezza di informazione, si allega la comunicazione del 2/5/2015 e la mini-guida al self resetelaborata da questo Settore per le finalità in argomento, disponibile sui predetti portali e liberamente consultabile.

IL DIRETTORE DEL SETTORE
DIMERCO



Ministero dell'Interno

DIPARTIMENTO DELLA PUBBLICA SICUREZZA
SEGRETERIA DEL DIPARTIMENTO

- ALLA SEGRETERIA PARTICOLARE DEL CAPO DELLA POLIZIA
DIRETTORE GENERALE DELLA PUBBLICA SICUREZZA
SEDE
- ALLA SEGRETERIA DEL VICE CAPO DELLA POLIZIA CON
FUNZIONI VICARIE
SEDE
- ALLA SEGRETERIA DEL VICE CAPO DELLA POLIZIA
PREPOSTO ALL'ATTIVITA' DI COORDINAMENTO E
PIANIFICAZIONE DELLE FORZE DI POLIZIA
SEDE
- ALLA SEGRETERIA DEL VICE CAPO DELLA POLIZIA
DIRETTORE CENTRALE DELLA POLIZIA CRIMINALE
ROMA
- ALLA SEGRETERIA DEL DIPARTIMENTO DELLA PUBBLICA
SICUREZZA
-Ufficio Affari Generali e Personale
-Ufficio Analisi, Programmi e Documentazione
- Osservatorio Nazionale Manifestazioni Sportive
- Ufficio Ordine Pubblico
-Ufficio Relazioni Esterne e Cerimoniale
-Segreteria Tecnica-Amministrativa per la Gestione dei Fondi Europei
e Programmi Operativi Nazionali
-Ufficio per i Servizi Tecnico Gestionali
-Ufficio per gli Interventi di Sviluppo delle Attività Amministrative
-Ufficio Relazioni Sindacali
-Comitato per l'Innovazione e Standardizzazione Sistemi Informativi e
delle Comunicazioni dell'Amministrazione della P.S.
SEDE
- ALL' UFFICIO PER L'AMMINISTRAZIONE GENERALE DEL
DIPARTIMENTO DELLA PUBBLICA SICUREZZA
SEDE
- ALL' UFFICIO PER IL COORDINAMENTO E LA
PIANIFICAZIONE DELLE FORZE DI POLIZIA
ROMA
- ALL' UFFICIO CENTRALE ISPETTIVO
ROMA



U.O. Servizi Multimediali

POSTA ELETTRONICA CORPORATE
GUIDA AL SELF-RESET/CAMBIO PASSWORD

Per poter effettuare il reset o il cambio password della casella di posta elettronica corporate, è disponibile un portale di self-reset al seguente link:

<https://provisioning.interno.it/resetpassword/>

dove il primo passaggio da seguire è quello di scegliere e memorizzare le tre domande di sicurezza con le relative risposte che consentiranno il successivo reset della password in caso di dimenticanza della stessa.

A questo fine, occorre inserire al punto 1 (Compilazione domande di sicurezza/cambio password) negli appositi campi "Utenza" e "Password" rispettivamente la propria utenza completa di dominio (@poliziadistato.it oppure @interno.it) e l'ultima password nota in corso di validità.

Al punto 2 (Auto-reset della password di posta elettronica) è possibile resettare la password dimenticata o scaduta solo dopo aver già impostato le domande di sicurezza.

MINISTERO DELL'INTERNO **Sito Ministero dell'Interno**

1 - Compilazione domande di sicurezza / cambio password

Tramite questa funzione sarà possibile impostare le domande di sicurezza o cambiare la password attuale.
Solo dopo l'impostazione delle domande di sicurezza sarà possibile accedere alla sezione 2 per l'auto-reset della password di posta elettronica.
Per accedere alla compilazione o alla modifica delle domande di sicurezza, inserire le proprie credenziali (utenza e password) in corso di validità.

Utenza: (immettere l'indirizzo completo, ad es. `mario.rossi@interno.it` oppure `mario.rossi@poliziadistato.it` oppure `mario.rossi@vigilfuoco.it`. In caso di errato inserimento delle credenziali per 3 volte consecutive, sarà necessario attendere 20 minuti.)

Password:

Inserire l'utenza e la password in corso di validità per impostare le domande di sicurezza o cambiare la password.

2 - Auto-reset della password di posta elettronica

Tramite questa funzione (disponibile solo dopo aver impostato le domande di sicurezza al punto 1), sarà possibile effettuare in autonomia il reset della password di posta elettronica.
Per accedere alla funzionalità, inserire di seguito il proprio indirizzo email:

Utenza: (immettere l'indirizzo completo, ad es. `mario.rossi@interno.it` oppure `mario.rossi@poliziadistato.it` oppure `mario.rossi@vigilfuoco.it`)

Inserire l'utenza per effettuare il reset della password.

100%

Selezionando l'opzione 1 (Compilazione domande di sicurezza/cambio password), si accederà ad una schermata dalla quale tramite l'opzione 1 (Cambio password) è possibile, se si vuole, cambiare la propria password (si ricorda che tale opzione è valida nel solo caso in cui si sia in possesso dell'ultima password in corso di validità).



1 - Cambio Password

2 - Imposta domande di sicurezza

Scegliere quale operazione eseguire.

Selezionando l'opzione 2 (Imposta domande di sicurezza) è possibile impostare le proprie domande di sicurezza con le relative risposte.




1 - Cambio Password



2 - Imposta domande di sicurezza

Scegliere quale operazione eseguire.

Per impostare le domande di sicurezza, selezionare il punto 2 (Imposta domande di sicurezza) ed apparirà la seguente schermata :

MINISTERO DELL'INTERNO  [Sito Ministero dell'Interno](#)

Posta Elettronica Corporate - Impostazione domande di sicurezza

Domanda: ?


Domanda: ?

Domanda: ?

Impostare le domande di sicurezza per poter abilitare il recupero della password in caso di bisogno.
Attenzione: Le risposte inserite saranno verificate rispettando la distinzione tra maiuscole e minuscole

Una volta impostate nei campi le domande di sicurezza e le relative risposte, cliccare su "Impostare domande".

Terminato l'inserimento con successo, si verrà reindirizzati verso la pagina iniziale di reset password.

MINISTERO DELL'INTERNO  [Sito Ministero dell'Interno](#)

Posta Elettronica Corporate - Impostazione domande di sicurezza

Domande di sicurezza impostate con successo. Si verrà reindirizzati tra 10 secondi alla [home page di reset password](#)

Per effettuare il cambio password , selezionare l'opzione 1 (Cambio password):



 **1 - Cambio Password**

2 - Imposta domande di sicurezza

Scegliere quale operazione eseguire.

Inserire nei rispettivi campi la nuova password e confermarla, usando una password diversa dalle ultime tre e seguendo le policy di sicurezza consultabili al link indicato dalla freccia.



Posta Elettronica Corporate - Reset Password

Nuova password: Inserire la nuova password; va obbligatoriamente usata una password diversa dalle tre password precedenti.

Confermare nuova password:

Prima di procedere è indispensabile chiudere tutti i programmi client di posta eventualmente aperti, inclusi quelli installati su dispositivi mobili.

Per aiutarvi a scegliere una password sicura usi i suggerimenti che troverà premendo qui.



Posta Elettronica Corporate - Reset Password

Nuova password: Inserire la nuova password, va obbligatoriamente testata una password diversa dalle tre password precedenti.
[Suggerimenti per creare una password sicura. Efficace](#)

Confermare nuova password:

Prima di procedere è indispensabile chiudere tutti i programmi client di posta eventualmente aperti, inclusi quelli installati su dispositivi mobili.

Per aiutata a scegliere una password sicura usi i suggerimenti che troverà premendo [qui](#).

La nuova password inserita è sottoposta ad un controllo di robustezza, i cui parametri sono i seguenti:

- password diversa dalle tre precedenti;
- minimo 10 caratteri;
- almeno una maiuscola;
- almeno una minuscola;
- almeno un numero;
- almeno un carattere speciale tra quelli elencati: !\$%&()/?^#@=*+.,;::

Se la nuova password risulterà "Efficace", cliccare sul tasto "Cambia password".

Una volta che la password è stata modificata con successo, si ricorda che la scadenza è di 90 giorni.

Chi utilizza programmi client di posta elettronica (Outlook, Thunderbird, dispositivi mobili, ecc..) deve necessariamente chiuderli prima di effettuare il cambio, in quanto i tentativi di login del client possono far andare in blocco l'account di posta: dopo il terzo tentativo di inserimento di password errata, l'account di posta rimane bloccato per 15 minuti per motivi di sicurezza. A valle del cambio password eseguito secondo le indicazioni di questa guida, si potrà procedere al cambio password sul client di posta.

Posta Elettronica Corporate - Impostazione domande di sicurezza

La password è stata modificata con successo. Per tornare alla home page di reset password cliccare qui.

Prima di riattivare i programmi client di posta, è necessario staccare il cavo di rete del computer per poter eseguire sugli stessi il cambio password in modalità off-line. In caso contrario la casella di posta potrebbe restare bloccata.

Per la guida su come modificare la password salvata sui client di posta, cliccare qui.

Selezionando l'opzione 2 (Auto-reset della password di posta elettronica) è possibile resettare la password dimenticata o scaduta solo dopo aver già impostato le domande di sicurezza.

1 - Compilazione domande di sicurezza / cambio password

Tramite questa funzione sarà possibile impostare le domande di sicurezza o cambiare la password attuale.

Solo dopo l'impostazione delle domande di sicurezza, sarà possibile accedere alla sezione 2 per l'auto-reset della password di posta elettronica.

Per accedere alla compilazione o alla modifica delle domande di sicurezza, inserire le proprie credenziali (utenza e password) in corso di validità.

Utenza: (inviare l'indirizzo completo, ad es. mario.rossi@interno.it oppure mario.rossi@poliziadistato.it oppure mario.rossi@vigilfuoco.it, in caso di errore inserimento delle credenziali per 3 volte consecutive, sarà necessario attendere 20 minuti.)

Password:

Inserire l'utenza e la password in corso di validità per impostare le domande di sicurezza o cambiare la password.

2 - Auto-reset della password di posta elettronica


Tramite questa funzione (disponibile solo dopo aver impostato le domande di sicurezza al punto 1), sarà possibile effettuare in autonomia il reset della password di posta elettronica. Per accedere alla funzionalità, inserire di seguito il proprio indirizzo email.

Utenza: (inviare l'indirizzo completo, ad es. mario.rossi@interno.it oppure mario.rossi@poliziadistato.it oppure mario.rossi@vigilfuoco.it)

Inviare l'utenza per effettuare il reset della password.

Inserire nell'apposito campo "Utenza" la propria utenza completa di dominio (@poliziadistato.it oppure @interno.it) e cliccare su "Reset password".

Si accederà alla schermata in cui si devono inserire le tre risposte alle domande di sicurezza già impostate in precedenza. Una volta terminato l'inserimento nei campi, cliccare su "Verifica risposte".

MINISTERO DELL'INTERNO  **Sito Ministero dell'Interno**


Posta Elettronica Corporate - Reset Password

Domanda: ?

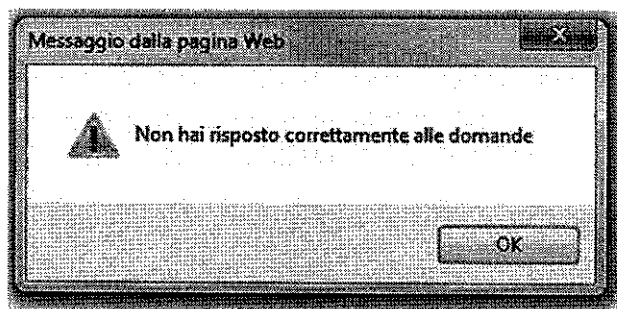
Domanda: ?

Domanda: ?

Rispondere alle domande di sicurezza impostate per poter procedere al reset della password.
Attenzione: Le risposte inserite saranno verificate rispettando la distinzione tra maiuscola e minuscola



Attenzione: se non si inseriscono i dati corretti, apparirà un messaggio di errore.



Una volta inseriti i dati corretti, apparirà la schermata per l'inserimento della nuova password.

Inserire nei rispettivi campi la nuova password e confermarla, usando una password diversa dalle ultime tre e seguendo le policy di sicurezza consultabili al link indicato dalla freccia.

Posta Elettronica Corporate - Reset Password

Nuova password: Inserirne la nuova password; va obbligatoriamente usata una password diversa dalle tre password precedenti.

Confermare nuova password:

Prima di procedere è indispensabile chiudere tutti i programmi client di posta eventualmente aperti, inclusi quelli installati su dispositivi mobili.

Per aiutarla a scegliere una password sicura usi i suggerimenti che troverà premendo qui.

[Cambia password](#)



Posta Elettronica Corporate - Reset Password

Nuova password: Inserirne la nuova password; va obbligatoriamente usata una password diversa dalle tre password precedenti.

[Suggerimenti per creare una password sicura, Efficace](#)

Confermare nuova password:

Prima di procedere è indispensabile chiudere tutti i programmi client di posta eventualmente aperti, inclusi quelli installati su dispositivi mobili.

Per aiutarla a scegliere una password sicura usi i suggerimenti che troverà premendo qui.

[Cambia password](#)

La nuova password inserita è sottoposta ad un controllo di robustezza, i cui parametri sono i seguenti:

- password diversa dalle tre precedenti
- minimo 10 caratteri;
- almeno una maiuscola;
- almeno una minuscola;
- almeno un numero;
- almeno un carattere speciale tra quelli elencati: !\$%&()?^#@=*+-.,:;

Se la nuova password risulterà "Efficace", cliccare sul tasto "Cambia password".

Una volta che la password è stata modificata con successo, si ricorda che la scadenza è di 90 giorni.

Posta Elettronica Corporate - Impostazione domande di sicurezza

La password è stata modificata con successo. Per tornare alla home page di reset password cliccare [qui](#).

Prima di riattivare i programmi client di posta, è necessario staccare il cavo di rete del computer per poter eseguire sugli stessi il cambio password in modalità off line. In caso contrario la casella di posta potrebbe restare bloccata.

Per la guida su come modificare la password salvata sui client di posta, cliccare [qui](#).

Chi utilizza programmi client di posta elettronica (Outlook, Thunderbird, dispositivi mobili, ecc..) deve necessariamente chiuderli prima di effettuare il cambio, in quanto i tentativi di login del client possono far andare in blocco l'account di posta: dopo il terzo tentativo di inserimento di password errata, l'account di posta rimane bloccato per 15 minuti per motivi di sicurezza. A valle del cambio password eseguito secondo le indicazioni di questa guida, si potrà procedere al cambio password sul client di posta.

In caso di dubbi o problemi nell'utilizzo del servizio, si prega di contattare :

Segreteria Dipartimento della Pubblica Sicurezza
Ufficio per i Servizi Tecnico-Gestionali
5° Settore Telecomunicazioni - U.O. Servizi Multimediali
u.o.servizimultimediali@interno.it
tel. 06-465 48125 – 06-465 36111



Ministero dell'Interno

DIPARTIMENTO DELLA PUBBLICA SICUREZZA
SEGRETERIA DEL DIPARTIMENTO

ALLA DIREZIONE CENTRALE PER GLI AFFARI GENERALI
DELLA POLIZIA DI STATO ROMA

ALLA DIREZIONE CENTRALE DELLA POLIZIA CRIMINALE ROMA

ALLA DIREZIONE CENTRALE DELLA POLIZIA DI
PREVENZIONE ROMA

ALLA DIREZIONE CENTRALE PER LA POLIZIA STRADALE,
FERROVIARIA DELLE COMUNICAZIONI E PER I
REPARTI SPECIALI ROMA

ALLA DIREZIONE CENTRALE DELL'IMMIGRAZIONE E DELLA
POLIZIA DELLE FRONTIERE ROMA

ALLA DIREZIONE CENTRALE PER I SERVIZI ANTIDROGA ROMA

ALLA DIREZIONE CENTRALE PER LE RISORSE UMANE ROMA

ALLA DIREZIONE CENTRALE PER GLI ISTITUTI DI
ISTRUZIONE ROMA

ALLA DIREZIONE CENTRALE DI SANITA' ROMA

ALLA DIREZIONE CENTRALE DEI SERVIZI TECNICO-
LOGISTICI E DELLA GESTIONE PATRIMONIALE ROMA

ALLA DIREZIONE CENTRALE DEI SERVIZI DI RAGIONERIA SEDE

ALL'UFFICIO CENTRALE INTERFORZE SICUREZZA
PERSONALE ROMA



Ministero dell'Interno

DIPARTIMENTO DELLA PUBBLICA SICUREZZA
SEGRETERIA DEL DIPARTIMENTO

ALLA	DIREZIONE CENTRALE ANTICRIMINE	<u>ROMA</u>
ALLA	DIREZIONE INVESTIGATIVA ANTIMAFIA	<u>ROMA</u>
ALLA	SCUOLA SUPERIORE DI POLIZIA	<u>ROMA</u>
ALLA	SCUOLA DI PERFEZIONAMENTO PER LE FORZE DI POLIZIA	<u>ROMA</u>
ALL'	UFFICIO PRESIDENZIALE DELLA POLIZIA DI STATO PRESSO LA SOVRINTENDENZA CENTRALE DEI SERVIZI DI SICUREZZA DELLA PRESIDENZA DELLA REPUBBLICA	<u>ROMA</u>
ALL'	ISPETTORATO DI PUBBLICA SICUREZZA PRESSO IL VATICANO	<u>ROMA</u>
ALL'	ISPETTORATO DI PUBBLICA SICUREZZA PRESSO IL SENATO DELLA REPUBBLICA	<u>ROMA</u>
ALL'	ISPETTORATO DI PUBBLICA SICUREZZA PRESSO LA CAMERA DEI DEPUTATI	<u>ROMA</u>
ALL'	ISPETTORATO DI PUBBLICA SICUREZZA PRESSO LA PRESIDENZA DEL CONSIGLIO DEI MINISTRI PALAZZO CHIGI	<u>ROMA</u>
ALL'	ISPETTORATO DI PUBBLICA SICUREZZA "PALAZZO VIMINALE"	<u>SEDE</u>
ALLE	QUESTURE	<u>LORO SEDI</u>



Ministero dell'Interno

DIPARTIMENTO DELLA PUBBLICA SICUREZZA
SEGRETERIA DEL DIPARTIMENTO

OGGETTO: Caselle di posta elettronica *corporate*. Nuova procedura *reset* password.

Nell'ambito dei processi in costante evoluzione per l'ottimizzazione delle procedure informatiche, questa Segreteria ha elaborato una modalità innovativa di *self-reset* delle password degli *account* di posta elettronica *corporate* nei domini @poliziadistato e @interno.it.

Tale nuova modalità permetterà all'utente di eseguire in maniera autonoma e immediata il reset della password di accesso alla propria casella con evidenti vantaggi operativi per la fruizione della risorsa, in luogo dell'attuale procedura, che resterà attiva in parallelo con la nuova fino al 1/06/2015.

Il portale di *self-reset* è disponibile al link <https://provisioning.interno.it/resetpassword/>.

Per poter utilizzare il nuovo servizio è necessario, solo per la prima volta e prima della scadenza dell'attuale password, impostare tre domande e tre risposte di sicurezza, indispensabili per il *reset* in caso di password dimenticata o scaduta. Si evidenzia che la compilazione delle domande/risposte è possibile solo con la password in corso di validità.

Il contenuto dettagliato della nuova procedura sopra esposta è contenuto nella mini guida presente sul predetto portale di *self-reset*, su portale Doppiavela e all'indirizzo <http://sicurezza.interno.it>.

Il 5° Settore Telecomunicazioni dell'U.S.T.G. di questa Segreteria, che ha implementato la citata procedura, fornirà il consueto supporto agli Uffici centrali e periferici del Dipartimento della Pubblica Sicurezza.

IL CAPO DELLA SEGRETERIA

(Panico)